

SNABBGUIDE FÖR SÄNDFUNKTIONER OCH FAX

PÅ CANON imageRunner ADVANCED

Denna guide är till för att du snabbt skall komma igång med att utnyttja din Canon imageRunner Advanced på bästa sätt.

I denna guide kommer vi att gå igenom de vanligaste Fax och Skicka funktionerna. Vi hoppas att du därmed skall komma igång med din produktion och hitta arbetsätt som kan hjälpa dig i ditt arbete med att faxa sända och digitalisera dina dokument.

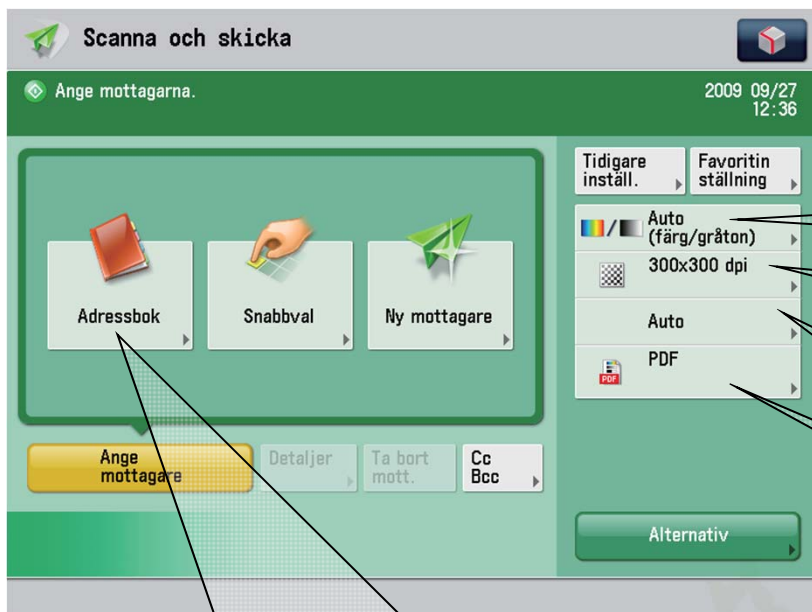
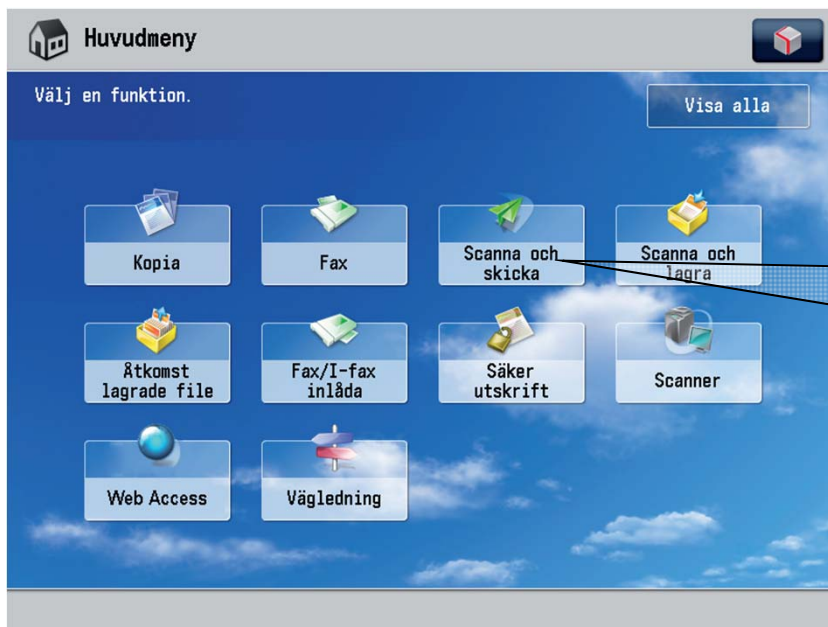


Om du behöver ytterligare hjälp är du välkommen att ringa till
Canon Business Center Göteborg



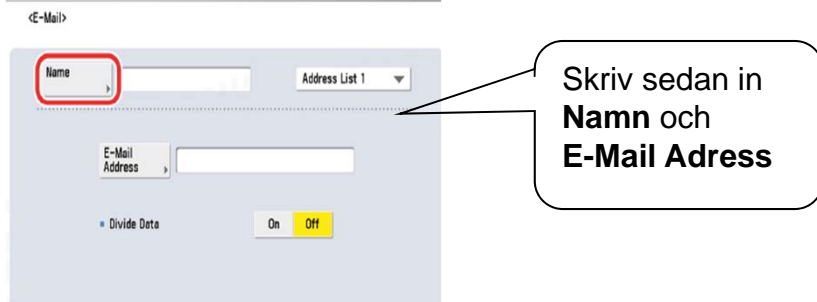
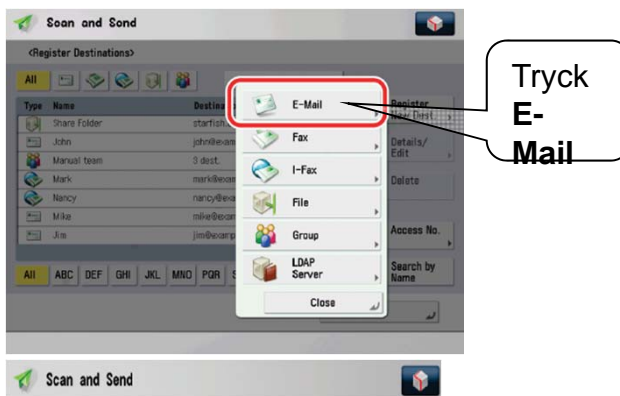
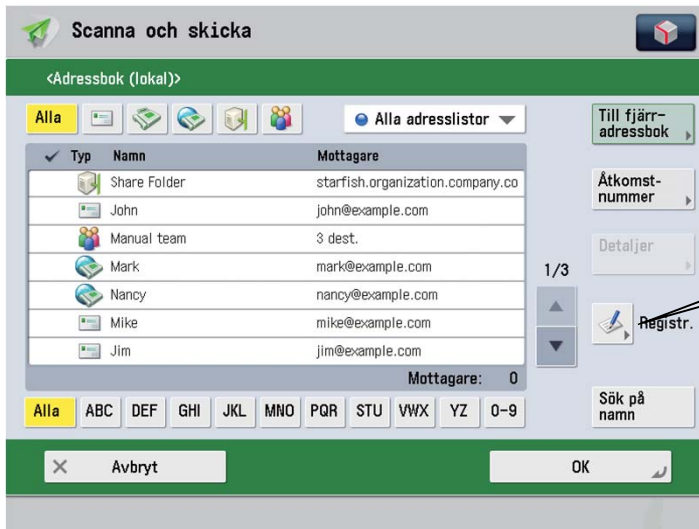
Skanna och skicka

Här kan du t.ex skanna och maila.
Här går vi igenom detta flöde.

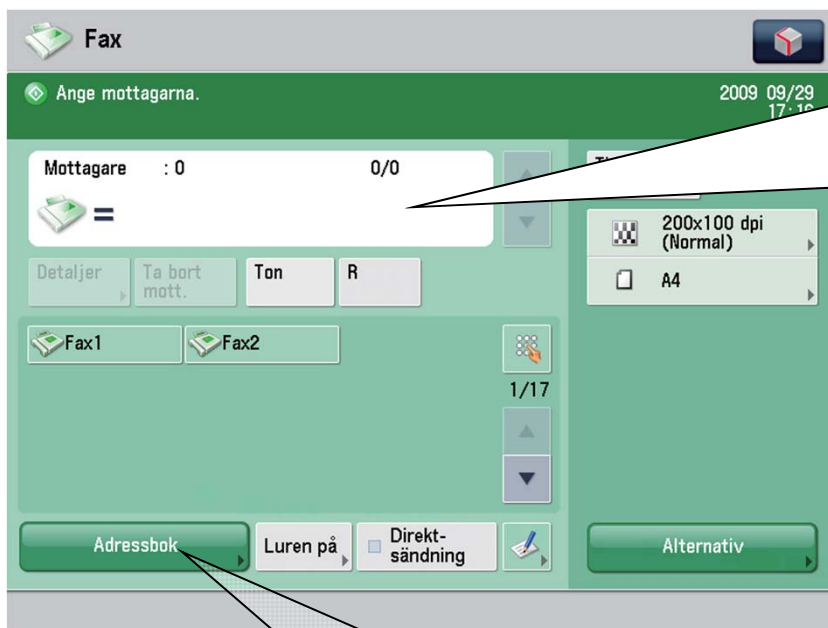
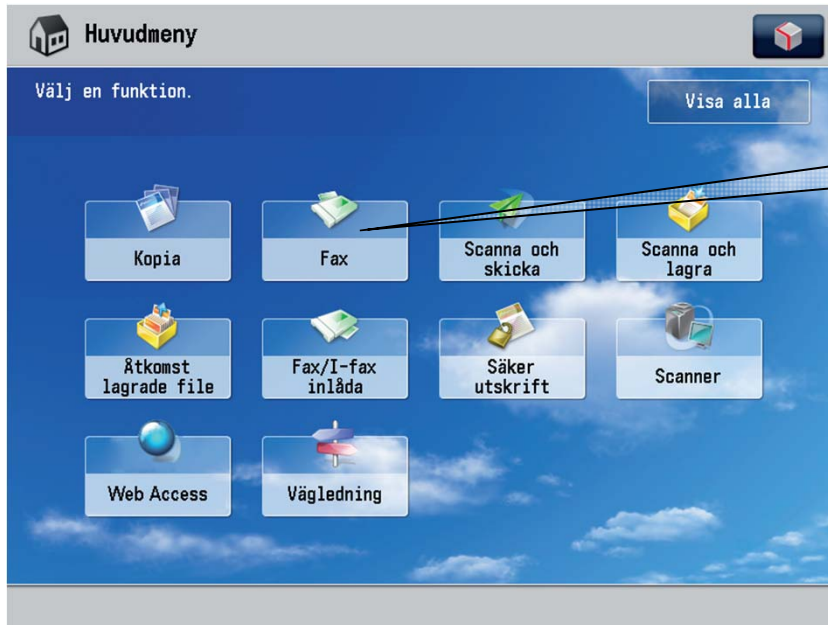


Välj Adressbok.
Om E-Mail adressen du ska skicka till finns med i adressboken markerar du den och trycker OK.
Tryck sedan Gröna knappen på kopieringspanelen för att skicka iväg ditt original.

Om adressen ej finns med lägger du enkelt till den genom att gå in i **Adressboken**

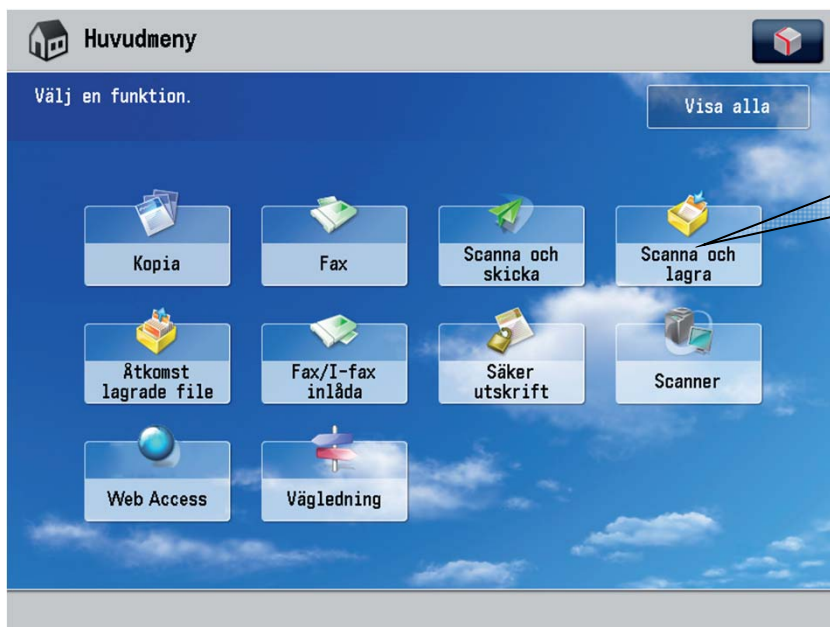


Fax (tillval)



Skanna och Lagra

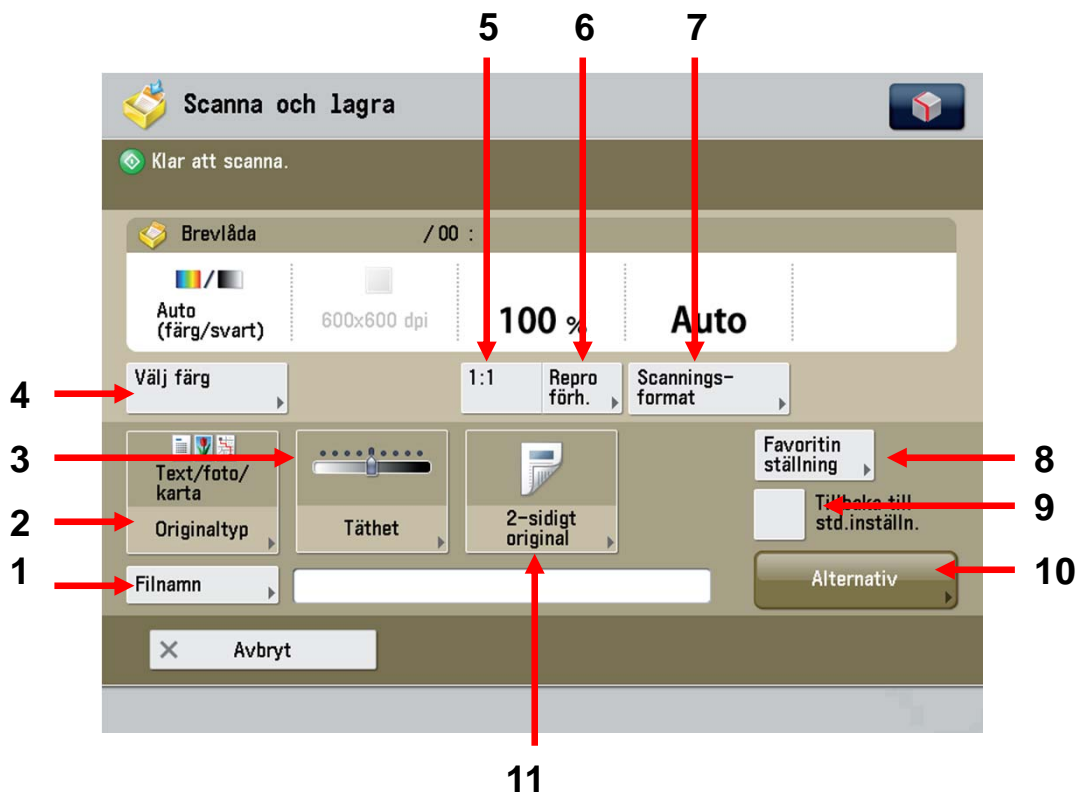
Här kan du skanna och lagra på t.ex ett USB minne.
(OBS Denna funktion måste aktiveras av Canon Service)



Tryck Skanna och Lagra.



Stoppa in ditt USB minne i maskinen och välj sedan **Minnesenhet**. Tryck sedan **Scanna** och gör dina kvalitetsinställningar (se nästa sida) och tryck sedan gröna knappen på panelen.



1. Fil namn
2. Original typ
3. Färgstyrka/densitet
4. Välj färg
5. Tryck här för att skanna ditt dokument i samma format som ditt original
6. Förstora/Förminska
7. Välj Original storlek
8. Lagra/återuppta favorit inställningar
9. Ta bort gjorda inställningar/Återskapa grundinställningar
10. Alternativ
11. 2-sidigt original

För övriga sändfunktioner och inställningar hänvisar vi till användarmanualen.